



**Всероссийские соревнования
по спортивному ориентированию.
памяти военного топографа А. В. Пастухова**

**Соревнования среди команд учреждений дополнительного образования
детей (спортивных школ). Личные соревнования.**

**XXXI традиционный Кубок Ставропольского края
по спортивному ориентированию
памяти военного топографа А. В. Пастухова
Ставропольский край, г. Железноводск 27 – 31 марта 2014 года**

ИНФОРМАЦИОННЫЙ БЮЛЛЕТЕНЬ № 1

1. Место и сроки проведения соревнований.

Соревнования проводятся в г. Железноводске в период с 27 по 31 марта 2014 года.

2. Организаторы соревнований.

- Министерство спорта России;
- Министерство по физической культуре и спорту Ставропольского края;
- Федерация спортивного ориентирования России;
- Федерация спортивного ориентирования Ставропольского края;
- Комитет по физической культуре, спорту и туризму г. Железноводска.

Главный судья – Д. А. Харченко

Главный секретарь – В. Э. Князева

3. Требования к участникам соревнований и условия их допуска.

К соревнованиям допускаются все желающие, выполнившие условия заявки.

Соревнования проводятся по группам:

МЭ, М20; М18, М16, М14, М12, М35, М45,

ЖЭ; Ж20; Ж18; Ж16; Ж14; Ж12; Ж35; Ж45, OPEN.

При малом количестве участников группы могут быть объединены.

4. Программа соревнований.

27 марта Заезд участников.

Работа мандатной комиссии с 10 до 18 часов в лагере отдыха «Бештау» (ж/д ст. Бештау).

28 марта Открытие соревнований.

Расписание стартов	Спортивная дисциплина	Код дисциплины по ВРВС
28 марта	Классика (30 – 60 мин.)	0830021811Я
29 марта	Классика (30 – 60 мин.)	0830021811Я
30 марта	Кросс (65 – 140 мин.)	0830031811Я

30 марта Награждение. Закрытие соревнований.

31 марта Отъезд участников.

5. Условия финансирования.

Расходы по участию в соревнованиях (проезд, питание, проживание, спортивное обслуживание, заявочный взнос) несут командирующие организации или сами участники.

Заявочный взнос за участие в соревнованиях составляет:

- для групп МЖ 12, 14, 16, 18, 20, 35, OPEN – 750 рублей;
- для групп МЖ 21 - 1050 рублей;

Члены ФСО СК (при выполнении финансовых условий 2014 г.) оплачивают 75 %.

При проведении соревнований будет использована система электронной отметки Sport Ident. Стоимость аренды ЧИПов 30 рублей в день, для членов ФСО СК - 10 рублей в день.

Оплата заявочного взноса производится через банк по реквизитам: Наименование получателя платежа: ФСО СК ИНН 2627014197 КПП 262701001 р/с № 40703810621150000001 в "Ставропольский филиал ОАО "МТС-Банк" БИК 040702715 к/с № 30101810500000000715.

В графе назначение платежа (дословно): «Целевой заявочный взнос на участие в соревнованиях (указать ФИО и обязательно название коллектива за кого уплачивается заявочный взнос, если лично то только ФИО), НДС не облагается».

При подаче предварительной заявки после указанного срока при прохождении мандатной комиссии уплачивается дополнительный взнос в размере 50 рублей за каждого участника.

Расходы производятся по следующим статьям:

- подготовка спортивных карт-схем;
- изготовление номеров;
- типографские и канцелярские расходы;
- дополнительные услуги автотранспорта на соревнованиях;
- подготовка дистанций;
- информационная поддержка соревнований.

6. Заявки на участие.

Предварительные заявки по форме на участие в соревнованиях должны поступить к организаторам не позднее 15 марта 2014 года.

Адреса для предварительных заявок:

✉ knyazeva-fso@yandex.ru

ОнЛайн <http://sportident.ru/entry>

Заявки на участие в соревнованиях по форме, подписанные руководителем органа исполнительной власти субъекта Российской Федерации в области образования и региональной федерации спортивного ориентирования, иные необходимые документы представляются в мандатную комиссию в 1 экземпляре в день приезда.

К заявке прилагаются следующие документы на каждого участника:

- целевая медицинская справка на данные соревнования, если в официальной заявке на данного спортсмена отсутствует допуск врача,
- паспорт или документ, его заменяющий - с информацией о месте регистрации (оригинал);
- договор о страховании от несчастного случая (оригинал)
- зачетная классификационная книжка с подтверждением выполнения требований и норм соответствующего спортивного разряда или спортивного звания за последние два года.

7. Информация для участников соревнований.

Центр соревнований: лагерь отдыха «Бештау» (ж/д ст. Бештау).

Размещение участников:

Лагерь отдыха «Бештау» (ст. Бештау) - +7(928)305-54-48 – Зоя Владимировна (возможна организация питания).

8. Спортивно-техническая информация.

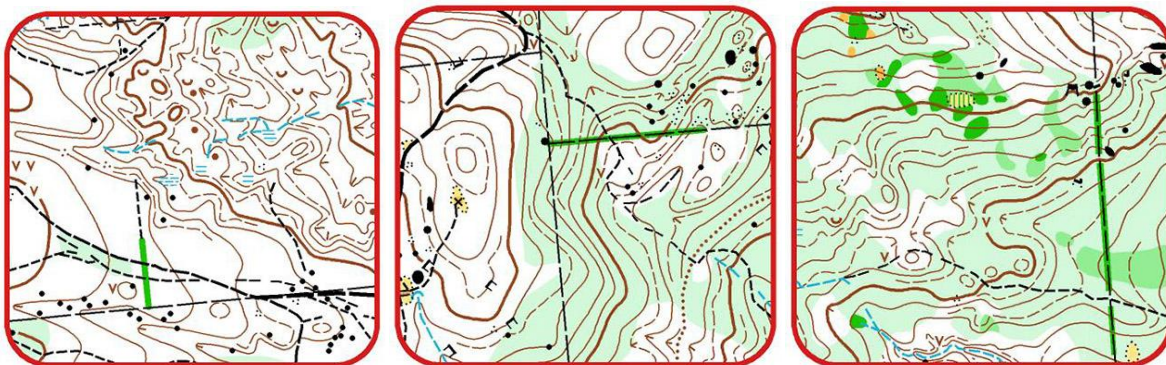
Все старты пройдут в окрестностях города Железноводска.

Местность горная, находится на высоте 500 - 650 метров над уровнем моря, много мелких деталей рельефа, развитая каменная ситуация, мелкие поляны. Развитая сеть троп и дорог различного класса, просеки различной направленности и читаемости. Залесенность 80 - 90 %. Лес хорошей и средней проходимости, с преобладанием лиственных пород деревьев. Развитая сеть троп и дорог, прямоугольная сеть просек.

Карты - масштаб 1:10 000, сечение рельефа 5 метров.

Издание – цветной отпечаток на струйном принтере, герметизирована.

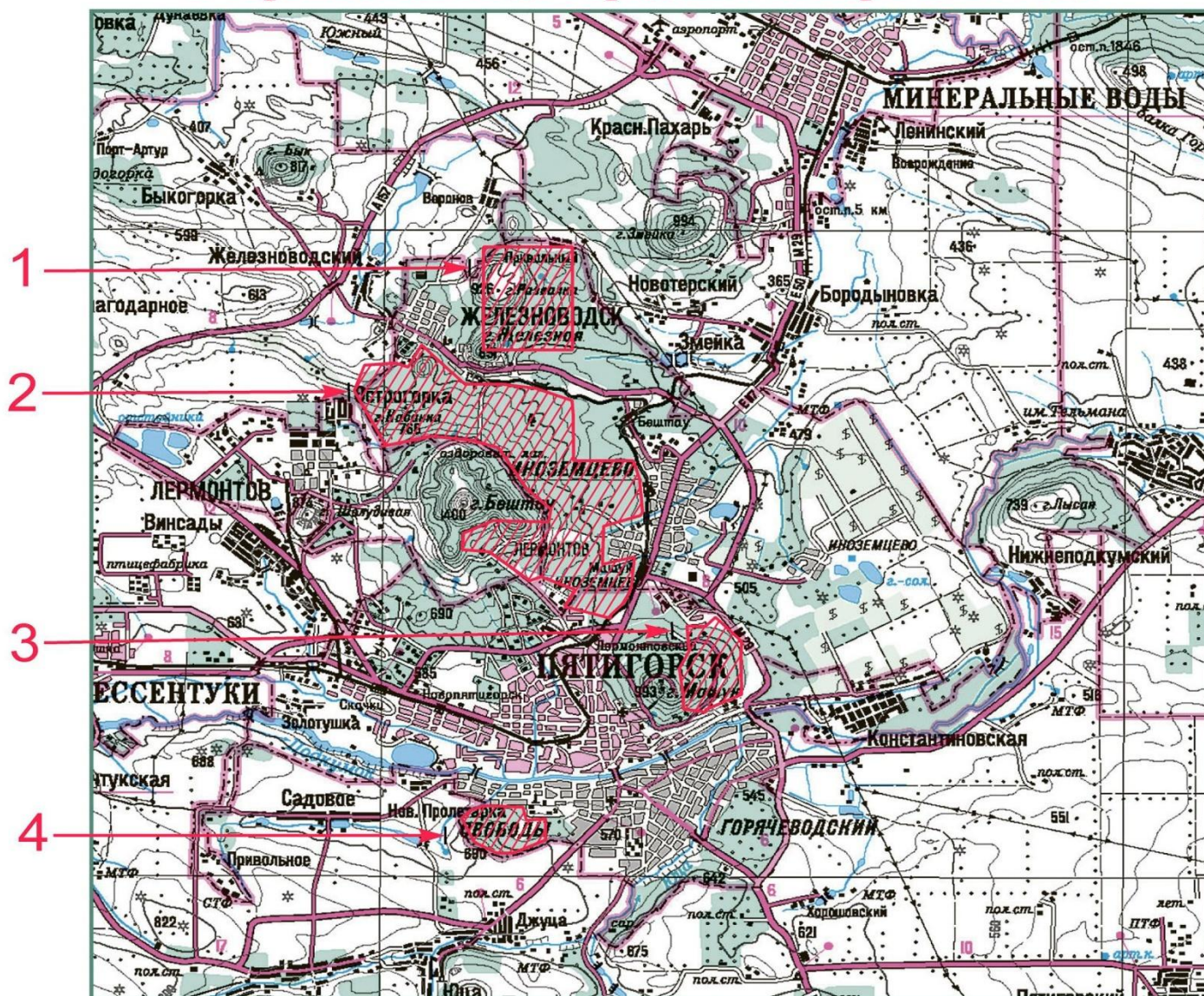
Погода в этот период в основном, по многолетним наблюдениям, теплая, но непредсказуемая, возможны резкие похолодания, туман, дождь, снег.



ВНИМАНИЕ: любые тренировочные сборы на КМВ с использованием картографического материала перед данными соревнованиями должны быть согласованы с ФСО СК.

Информация о соревнованиях на сайте <http://www.fso-sk.ucoz.ru>

Схема районов Кавказских Минеральных вод, закрытых для проведения сборов, тренировок и соревнований до середины ноября 2014 года



- 1 - Восточный склон горы Развалка, северо-восточный склон горы Железная;
- 2 - Северный, восточный и юго-восточный склон горы Бештау, кроме района станции Бештау;
- 3 - восточный склон горы Машук;
- 4 - Лес Дубровка

По вопросам печати карт для проведения сборов и тренировок обращаться:
в Железноводске - В.М. Косенко;
в Пятигорске - А.В. Баринев