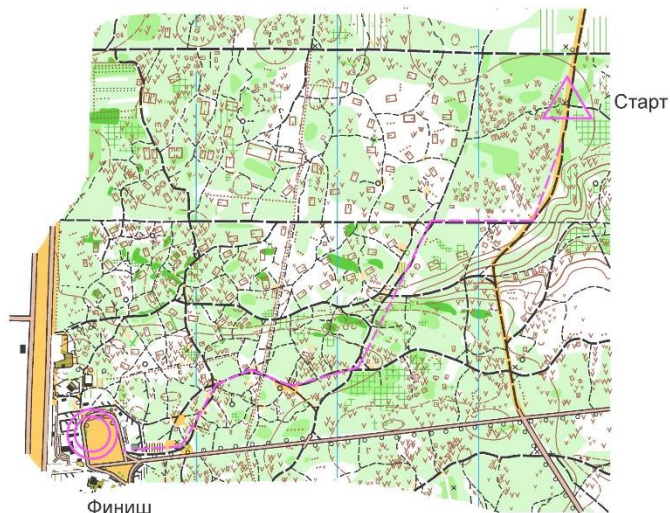


**Чемпионат и первенство Воронежской области
по спортивному ориентированию
в дисциплине кросс-выбор
05.04.2026 г.**

ТЕХНИЧЕСКАЯ ИНФОРМАЦИЯ

Район соревнований: СОК «Олимпик», ул. Московский проспект, 150. Старт выносной, на Пашкиной просеке (между Студенческой и Северной просеками), от стадиона до старта 1500 метров, финиш на стадионе. Начало старта в 11 часов.

Местность: равнинная с большим количеством объектов искусственного рельефа: блиндажи, воронки, канавы; в восточной части склон долины р. Воронеж с лощинами, балками и оврагами различной глубины. Проходимость и видимость от хорошей до плохой, встречаются участки с завалами деревьев. Дорожная сеть развита очень хорошо. В восточная часть карты идёт активная чистка леса, имеются хаотичные лесовозные дорожки, на карте не все отображены.



Опасные места: Завалы деревьев, крутые склоны, скользкие поваленные деревья. На дистанции будет пересечение лыже-роллерной трассы, будьте внимательны!

Карта: масштаб 1:10000, сечение рельефа 5 м, формат А4.

Организация старта:

У участников групп МЖ10, новички - дистанция в заданном направлении, у всех остальных - выбор!

Старт отдельный, стартовый интервал 1 минута.

От старта до ТНО - 50 м. Всего 27 КП. Первый КП заданный (см. параметры), последний КП обязательный № 90, далее по коридору на финиш 60 м.

Все участники, вышедшие на дистанцию, обязаны пройти через финиш и считать свой чип в финишной палатке.

Контрольное время 1 час для групп МЖ10-12, для остальных групп 1,5 часа.

Границы района:

север – чётких границ нет, 500 м за полем карты – асфальт на водозабор;
запад – ул. Московский проспект;

юг – южная часть лыже-роллерной трассы, далее дорога ведущая в поселок Рыбачий;

восток – водохранилище.

Аварийный азимут для всех групп на ЗАПАД (270 градусов).

Параметры дистанций:

Возрастная группа	Первый заданный	Необходимо взять (кол-во КП)	Всего КП
Ж10	6 КП - 1,5 км		
М10	7 КП - 1,8 км		
новички	7 КП - 1,5 км		
Ж12	31	8	27
Ж14	33	12	27
Ж16	36	14	27
Ж18	36	18	27
ЖЭ	38	20	27
Ж35	33	16	27
Ж55	33	12	27
М12	32	10	27
М14	41	14	27
М16	39	16	27
М18	42	20	27
М35	39	19	27
М55	34	14	27
МЭ	35	23	27