



## ИНФОРМАЦИОННЫЙ БЮЛЛЕТЕНЬ № 2

### Первенство России (личные соревнования).

Областные соревнования – Открытое первенство РФСОО «Федерации спортивного ориентирования Воронежской области» (личные соревнования).

Воронежская область, г. Воронеж 06 – 10 мая 2021 г.



## 1. ОБЩАЯ ИНФОРМАЦИЯ

### 1.1 Организаторы соревнований

- Министерство спорта Российской Федерации;
- Федерация спортивного ориентирования России;
- Департамент физической культуры и спорта Воронежской области
- РФСОО «Федерация спортивного ориентирования Воронежской области».
- МБУ СШОР № 18. г. Воронеж
- Индивидуальный предприниматель Макейчик Н.К.

**Главный судья:**

Макейчик Сергей Александрович, г. Воронеж, ССВК 8-910-340-87-14

**Главный секретарь:**

Макейчик Наталья Константиновна, г. Воронеж, ССВК 8-910-344-37-57

**Первый заместитель главного судьи:**

Грибанов Александр Ильич, г. Воронеж, ССВК 8-910-749-89-22

**Заместитель главного судьи:**

Арбузов Петр Александрович, г. Воронеж, СС1К 8-952-547-21-07

**Судья главный хронометрист:**

Сигаев Андрей Юрьевич, г. Воронеж, ССВК 8-908-148-43-11

**Технический делегат:** Горин Владимир Владимирович, г. Владимир, ССВК

## 1.2 Место и время соревнований

Соревнования проводятся в г. Воронеже с 06 по 10 мая 2021 года. Официальный сайт соревнований - <http://vrnfso.ru/>.

Центр соревнований – Клинический санаторий имени Горького.  
сайт - <http://www.gorky.vrn.ru/>

## 1.3 Программа соревнований

| Дата          | Программа  |
|---------------|--|
| 06 мая 2021г. | Заезд участников соревнований, работа комиссии по допуску с 10-00 до 17-00, официальная тренировка<br>18-00 – совещание представителей команд (центр соревнований) |
| 07 мая 2021г. | <b>кросс – многодневный (пролог 1)</b>   |
| 08 мая 2021г. | <b>кросс – многодневный (пролог 2)</b>   |
| 09 мая 2021г. | <b>кросс – многодневный (финал) 0830051811Я</b>  |
| 10 мая 2021г. | день отъезда   |

## 1.4 Участники соревнований

К Первенству России допускаются спортсмены спортивных сборных команд субъектов Российской Федерации.

В Первенстве России участвуют юниоры, юниорки до 21 года 2001 – 2002 г.р. (квалификация не ниже I разряда); юноши, девушки до 19 лет 2003 – 2004 г.р. (квалификация не ниже II разряда); юноши, девушки до 17 лет 2005 – 2006 г.р. (квалификация не ниже III разряда); юноши, девушки до 15 лет 2007 – 2008 г.р. (квалификация не ниже I юношеского разряда).

В областных соревнованиях – «Открытому Кубке РФСОО «Федерации спортивного ориентирования Воронежской области» участвуют спортсмены по группам МЖ до 13 лет (2009-2011 г.р.), МЖ (2000 г.р. и старше), МЖ - 40 (1981 г.р. и старше), МЖ - 50 (1971 г.р. и старше), МЖ - 60 (1961 г.р. и старше).

## 1.5 Финансовые условия участия в соревнованиях

Расходы по командированию (проезд, питание, проживание, стартовый взнос, страхование жизни и здоровья) за счёт командирующих их организаций.

Стартовый взнос за участие в Первенстве России – согласно решения Президиума ФСО России от 28.11.2020 года составляет – 1200 рублей за всю программу;

Стартовый взнос за участие в Открытом первенстве РФСОО «Федерации спортивного ориентирования Воронежской области» – для групп МЖ – 1200 рублей за всю программу, для групп МЖ – 40, 50, 60 – 900 рублей за всю программу;

для групп МЖ до 13 лет - 750 рублей за всю программу;  
(для спортсменов Воронежской области – согласно финансовых условий на 2020 год).

Система электронной отметки – SportIDENT (бесконтактный режим). Стоимость аренды контактного ЧИПа – 150 руб. на 3 дня. Стоимость аренды бесконтактного чипа 300 руб. на 3 дня. **Для участников Первенства России желательно использование бесконтактных чипов.**

**Для получения отчетных документов за целевой заявочный взнос производится оплата путем перечисления денежных средств на счет:** В графе назначения платежа (дословно): «Целевой заявочный взнос на участие в соревнованиях (указать название коллектива), НДС не облагается». **Перечисления производятся до 26 апреля 2021г.** Документы выписываются на лицо (организацию) от имени которого производятся безналичные перечисления. **Организации заранее оформляют отчетные документы и приезжают на соревнования с оформленными договорами и актами, подписанными Руководителем организации – Участника и заверенные печатью (при**

наличии). Образцы отчетных документов необходимо согласовать заранее: (Макейчик С.А. тел +79103408714, orientir36@yandex.ru).

### **Банковские реквизиты:**

р/счет: 40802810313230100883

Центрально-Черноземный Банк Сбербанка РФ г.Воронеж

к/счет 30101810600000000681

БИК 042007681

Индивидуальный предприниматель - Макейчик Наталья Константиновна

Адрес: 396422 Воронежская обл., г. Павловск, ул. Гагарина 51-1

ИНН 362000203258

ОГРНИП 304362011700132

### **1.6 Срок подачи заявок**

Предварительные заявки на участие в соревнованиях подаются до 25 апреля 2021 года он-лайн на сайте <http://sportident.ru/entry/>. По телефону заявки не принимаются. Справки: 8(473)-274-00-89.

В комиссию по допуску представляются:

- Заявка на участие подписанная руководителем органа исполнительной власти субъекта Российской Федерации в области физической культуры и спорта, региональной спортивной федерацией и врачом врачебно – физкультурного диспансера в одном экземпляре в день приезда.

К заявке прилагаются следующие документы на каждого участника:

- паспорт гражданина Российской Федерации (для лиц моложе 14 лет свидетельство о рождении и справка с фотографией из образовательной организации);
- зачетная классификационная книжка с подтверждением выполнения требований и норм соответствующего спортивного разряда или выполнения требований и норм соответствующих спортивному званию;
- копия документа субъекта Российской Федерации о наделении статусом «спортивная сборная команда субъекта Российской Федерации» коллектива, в который включен заявленный спортсмен;
- копия документа, выданного ФСОП, подтверждающего переход спортсмена из одной физкультурно – спортивной организации в другую физкультурно – спортивную организацию (если спортсмен в текущем году выступал за другой субъект Российской Федерации);
- страховой полис обязательного медицинского страхования;
- полис страхования жизни и здоровья от несчастных случаев (оригинал);
- медицинская справка для допуска на данные соревнования, если в официальной заявке на данного спортсмена отсутствует допуск врача.

Ответственность за соответствие квалификации участников соревнований несут направляющие организации. Представители направляющих организаций и участники несут персональную ответственность за выполнение правил вида спорта «спортивное ориентирование», правил техники безопасности, соблюдение дисциплины и норм экологической безопасности на месте проведения соревнований.

Соревнования проводятся в соответствии с требованиями и рекомендациями регламента Минспорта Российской Федерации и главного государственного санитарного врача Российской Федерации от 31.07.2020 года по организации и проведению официальных физкультурных и спортивных мероприятий на территории Российской Федерации в условиях сохранения рисков распространения COVID-19»

## 1.7 Награждение

Участники, занявшие 1 – 3 место в Первенстве России, награждаются медалями и грамотами Министерства спорта Российской Федерации, призами (сувенирами) РФСОО «Федерации спортивного ориентирования Воронежской области».

Участники, занявшие 1 – 3 место в Областных соревнованиях – Открытом первенстве РФСОО «Федерации спортивного ориентирования Воронежской области» награждаются медалями и грамотами Департамента ФКиС Воронежской области, призами (сувенирами) РФСОО «Федерации спортивного ориентирования Воронежской области».

Организаторы вправе не обеспечивать наградной атрибутикой спортсменов, не вышедших на награждение во время официальной церемонии.

## 1.8 Размещение участников

**Вариант 1.** Клинический санаторий имени Горького (Центр соревнований) – до 300 мест (*бронировать до 15 апреля 2021г*).

Размещение в 2-х местных номерах с удобствами. Стоимость: 1 сутки / чел с трехразовым питанием – 1500 рублей.

Сайт санатория: <http://www.gorky.vrn.ru>. Заказ размещения: Дроздова Елена Витальевна тел. 8-920-420-76-47, 8(473)210-63-11, 8(473)253-79-27 mail@prof.vrn.ru.

**Вариант 2.** ООО «Гостевой Центр на Донбасской» Находится в 9 км от центра соревнований. Размещение от 500 руб. Адрес: г. Воронеж, ул. Донбасская 23. Сайт: <http://www.hotel-vrn.com>. тел. 8-(473)-258-05-45; 8-800-775-31-29; 8-951-875-55-44; 8-906-580-16-62 Ирина. Питание возможно в кафе «Кухня» г. Воронеж, ул. Донбасская 23а. Стоимость питания: завтрак – 150 руб., обед и ужин по 250 руб. тел. 8-920-422-73-05 Маргарита.

## 1.9 Транспорт

Арены всех дней соревнований находится в черте города. Имеется возможность подъезда к аренам соревнований общественным транспортом. Время в пути 30 – 60 минут.

Возможен заказ транспорта для участников, проживающих в центре соревнований, по предварительным заявкам до 15 апреля 2020 года (ориентировочная стоимость 200 – 250 руб./день с человека). Вопросы по заказу транспорта по тел. 8-910-340-87-14 Макейчик Сергей Александрович.

## 2. ПРЕДВАРИТЕЛЬНАЯ ТЕХНИЧЕСКАЯ ИНФОРМАЦИЯ

### 2.1. Климатические условия

Среднестатистическая температура воздуха в Воронеже в первой декаде мая: днем + 19.3, ночью + 8.8, градусов соответственно. Вероятность выпадения осадков около 12%.

### 2.2 Местность

Местность представляет собой склон долины реки Воронеж с лощинами, балками и оврагами различной глубины. Перепад высоты на склонах составляет до 50 метров. Залесённость территории – от 85 до 95 %. Лес – лиственный, с посадками хвойных пород, преимущественно с подлеском. Сеть дорог, троп и просек развита хорошо. Грунт твёрдый. Особенностью местности является большое количество воронок, блиндажей и капониров, оставшихся после Великой Отечественной войны.

Масштабы карты – 1:10 000, 1:15 000. Сечение рельефа – 2,5м, 5 м.

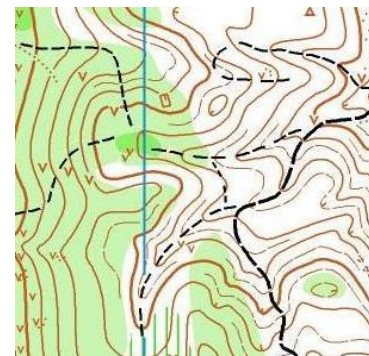
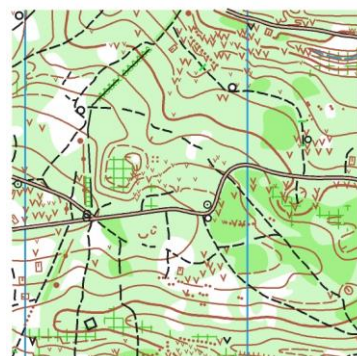
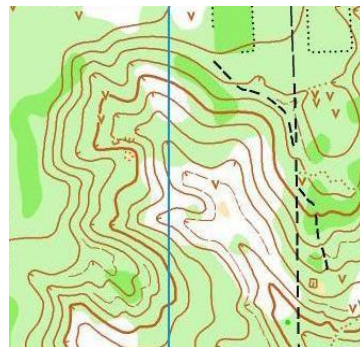
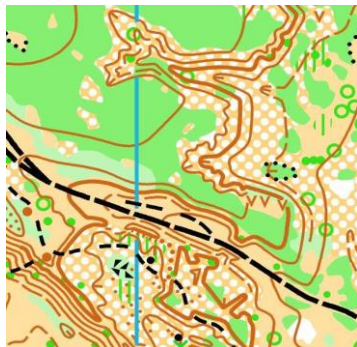


### 2.3 Предварительные параметры для Первенства России.

| группа | 07.05.21<br>Кросс – многодневный<br>(пролог 1) |                                    | 08.05.21<br>Кросс – многодневный<br>(пролог 1) |                                    | 09.05.21<br>Кросс – многодневный<br>(финал) |                                    |
|--------|--|------------------------------------|--|------------------------------------|---|------------------------------------|
|        | Ожидаемое<br>время<br>победителя               | Предварительная<br>длина дистанции | Ожидаемое<br>время<br>победителя               | Предварительная<br>длина дистанции | Ожидаемое<br>время<br>победителя            | Предварительная<br>длина дистанции |
| М20    | 35 мин   | 6,3 км                             | 60 мин   | 9,9 км                             | 40 мин                                      | 6,9 км                             |
| Ж20    | 35 мин   | 5,2 км                             | 55 мин   | 7,8 км                             | 40 мин                                      | 5,8 км                             |
| М18    | 35 мин   | 6,3 км                             | 60 мин   | 9,9 км                             | 40 мин                                      | 6,9 км                             |
| Ж18    | 35 мин   | 5,2 км                             | 55 мин   | 7,8 км                             | 40 мин                                      | 5,8 км                             |
| М16    | 35 мин   | 5,1 км                             | 55 мин   | 7,9 км                             | 35 мин                                      | 5,7 км                             |
| Ж16    | 35 мин   | 4,3 км                             | 50 мин   | 6,1 км                             | 35 мин                                      | 4,8 км                             |
| М14    | 30 мин   | 4,2 км                             | 50 мин   | 6,8 км                             | 30 мин                                      | 4,5 км                             |
| Ж14    | 30 мин   | 3,5 км                             | 50 мин   | 5,9 км                             | 30 мин                                      | 3,7 км                             |

В районах проведения соревнований имеется устойчивая связь следующих операторов сотовой связи: МТС, Билайн, Мегафон, Tele2.

### 2.4 Образцы карт соревнований



### 2.5 Возможности проведения тренировок

Возможность организации тренировок до проведения соревнований согласовывается с РФСОО «Федерация спортивного ориентирования Воронежской области» тел. 274-60-89, 8-910-340-87-14 - Макейчик Сергей Александрович.

## 2.6 Схема закрытых районов

<https://yandex.ru/maps/193/voronezh/?ll=39.287054%2C51.682143&mode=usermaps&source=constructorLink&um=constructor%3Aef53df1e9d743a1f8176bdbcf9caa69874bcf5c96a80c1bf697a849e6ed911a1&z=10.4>

